

OSAAMISEN ARVIOINTIOPAS TYÖPAIKOILLE

Ammatillisessa koulutuksessa tutkinnon osien edellyttämä ammattitaito ja osaaminen osoitetaan tekemällä käytännön työtehtäviä aidoissa työtilanteissa ja työprosesseissa (näyttö). Opiskelijan osaamista arvioivat työelämän edustaja ja opettaja.

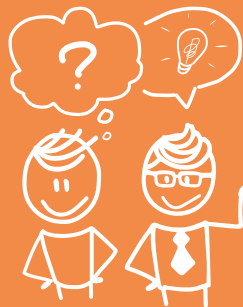
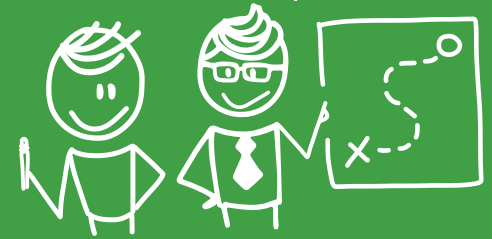
NÄIN ONNISTUT ARVIOIJANA

- Olet ammattitaitoinen oman alasi osaaja
- Olet perehtynyt tutkinnon osan ammattitaitovaatimuksiin ja arviointikriteereihin



- Näyttö on etukäteen hyvin suunniteltu. Käytännön työtehtävät mahdollistavat tutkinnon perusteiden mukaisesti osaamisen näyttämisen. Niiltä osin kuin se ei ole mahdollista, on suunniteltu muita osaamisen osoittamisen tapoja.

- Olet perehtynyt arviointiin liittyviin tehtäviisi
- Teet yhteistyötä opiskelijan ja opettajan kanssa ennen näyttöä, sen aikana ja sen jälkeen
- Vuorovaikutus eri osapuolten kanssa on aktiivista, ammatillista ja rakentavaa.
- Olet pohtinut mahdollista esteellisyyttäsi hallintolain mukaisesti (Hallintolaki 27-29 §)



01

NÄYTÖN SUUNNITTELU

Osallistu tarvittaessa arvioijaperehdytykseen, jonka oppilaitos järjestää.

Varmista näytön ajankohta, käytännön järjestelyt ja mahdollisen arviointiaineiston kerääminen.



Sama henkilö voi toimia työpaikko-ohjaajana ja osaamisen arvioijana, kunhan hän on pohtinut mahdollista esteellisyyttään.

Perehdy suunnitelmiin tai sopimuksiin, joita osaamisen osoittamiseksi on tehty.

Perehdy niihin tutkinnon osiin ja arviointikriteereihin, joiden mukais-
ta osaamista opiskelija osoittaa.

Yhdestä tutkinnon osasta voi olla yksi tai useampi näyttötilaisuus, jossa osaamista osoitetaan. Näyttöä on mahdollista jatkaa toisessa työpaikassa tai työkohteessa niin, että osaamisen osoittamisen kattavuus varmistuu ja arviointi voidaan tehdä luotettavasti.

Yhdessä näytössä voidaan osoittaa myös useaan tutkinnon osaan liittyvää osaamista, mikäli osaaminen ilmenee ja osaaminen on suunniteltu osoitettavaksi samanaikaisesti usean tutkinnon osan osalta.

02

OSAAMISEN ARVIOINTI

Arvioi osaamista monipuolisesti ja eri menetel-
millä, esimerkiksi havainnoi,
keskustele, perehdy synty-
neisiin dokumentteihin ja
aineistoihin.

Anna opiskelijalle mahdollisuus
arvioida omaa suoritustaan.
Itsearviointi ei vaikuta osaami-
sen arviointiin ja arvosanaan.

Vertaa osaamista tutkinnon perusteiden arviointikriteereihin ja arviointias-
teikkoon.



Ammatillinen perustutkinto
Ammatillisissa tutkinnon osissa hyväk-
sytty osaaminen arvioidaan asteikolla
1-5.

Yhteisen tutkinnon osan osaamisen
arviointiin voidaan kuulla työelämän
edustajaa.

Ammatti- ja erikoisammattitutkinto
tutkinnon osien osaaminen arvioidaan
asteikolla hyväksytty – hylätty.

Sovi opettajan kanssa arviointikeskus-
teluun osallistumisesta tai arviointiai-
neiston kokoamisesta ja välittämisestä
opettajalle.



03

ARVIOINNISTA PÄÄTTÄMINEN

Tee arviointipäätös yh-
dessä opettajan kanssa
arviointikeskustelussa.

Kertokaa yhdessä
opettajan kanssa opis-
kelijalle arviointipää-
tös ja sen perustelut.

Arvioinnin tarkistaminen ja
oikaisu tehdään Opetushallituk-
sen ohjeiden mukaisesti.

Tee yhdessä opettajan kanssa
päätös arvioinnin tarkistamisesta
ilman aiheetonta viivytyksiä.

