

دليل تقييم المهارات

لأماكن العمل

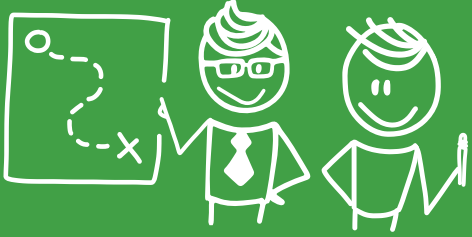
يتم إثبات المهارات المهنية والكفاءة التي تتطلبها أجزاء المؤهل التعليمي المهني من خلال تأدية الوظائف العملية أثناء حالات عمل وعمليات عمل حقيقية (الاختبار). يُقيم مهارة الطالب ممثل حياة العمل والمعلم.

• تم التخطيط للاختبار مُسبقًا بشكل جيد. تتيح مهام العمل العملية إثبات الكفاءة وفقًا لأساسيات المؤهل. بخصوص الأجزاء الغير ممكنة من خلال ذلك، تم التخطيط لإثبات الكفاءة بطرق أخرى.

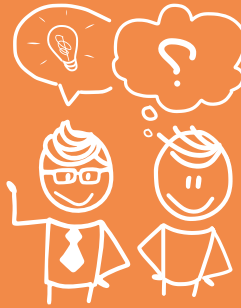


هكذا تنجح كمقيم

- أنت ماهر محترف في مجال عملك
- تعرفت على أجزاء المؤهل من ناحية متطلبات المهارات المهنية ومعايير التقييم.



- لقد تعرفت على مهامك المتعلقة بالتقييم
- تتعاون مع الطالب والمعلم قبل الاختبار وأثناءه وبعده.
- التعامل المُتبادل مع مختلف الأطراف نشط ومهني وبناء.
- لقد فكرت في احتمال وجود عائق لديك وفقًا للقانون الإداري (القانون الإداري المادة 27-29 §)



شارك عند الحاجة في عملية تدريب المُقيم الذي تُنظمه المؤسسة التعليمية.



بإمكان نفس الشخص أن يعمل كمرشد لمكان العمل ومُقيم للمهارات، عندما يكون قد فكر بأنه لا يوجد عائق لديه.

تأكد من موعد الاختبار ومن الترتيبات العملية ومن جمع مواد التقييم المحتملة.

اطلع على الخطط أو الاتفاقيات، التي تم إعدادها لإثبات الكفاءة.

اطلع على أجزاء المؤهل ومعايير التقييم تلك، التي يُثبت الطالب مهارته وفقاً لها.

من الممكن أن تكون هناك جلسة اختبار واحدة أو أكثر من واحدة بخصوص جزء المؤهل الواحد الذي يتم إثبات المهارة من خلاله. من الممكن مواصلة الاختبار في مكان عمل آخر في ناحية مكان عمل تغطي إثبات الكفاءة ومن الممكن إجراء التقييم بشكل موثوق به.

من الممكن أيضًا من خلال اختبار واحد إثبات الكفاءة المتعلقة بعدة أجزاء للمؤهل، إذا تبينت المهارة وتم التخطيط لإثباتها في نفس الوقت بخصوص عدة أجزاء من المؤهل.

قيم المهارات بشكل متنوع وبطرق مختلفة على سبيل المثال لاحظ وتحديث واطلع على الوثائق والمواد التي تنشأ.



قارن المهارة بمعايير التقييم ومقياس التقييم لأساسيات المؤهل.

المؤهل المهني الأساسي يتم تقييم الكفاءة التي تم اعتمادها لأجزاء المؤهل المهني من خلال مقياس 1 - 5.

من الممكن استشارة ممثل فعاليات الحياة العملية عند تقييم الكفاءة بخصوص جزء المؤهل المشترك.

المؤهل المهني والمؤهل المهني التخصصي يتم تقييم مهارات أجزاء المؤهل بالمقياس ناجح - مرفوض.

اتفق مع المعلم بشأن المشاركة في حوار التقييم وتجميع مواد التقييم وإيصالها للطالب.



امنح الطالب الإمكانية قيم أدائه التقييم الذاتي لا يؤثر في تقييم المهارة أو في درجة التقييم



تتم مراجعة التقييم وتصحيحه وفقاً لإرشادات مديرية التعليم.

أصدر قرارًا مع المعلم بشأن مراجعة التقييم بدون تأخير غير مُبرر.

أبلغا الطالب معًا مع المعلم قرار التقييم وأسبابه.

قم بإصدار قرار التقييم مع المعلم أثناء الحوار بشأن التقييم.