

RÊBERA NIRXANDINA ŞAREZATIYÊ

BO CIHÊN KAR

Di perwerdeya pîşeyî de, jêhatîbûn û şarezatiya ku bo beşên pileyê hewce ne bi kirina karên pratîkî yên di rewşên kar û pêvajoyên xebatê yên rastîn de (nîşandan) têne diyar kirin. Zehmetiyên xwendekar ji hêla nûnerê jiyana xebatê û mamoste ve têne nirxandin.

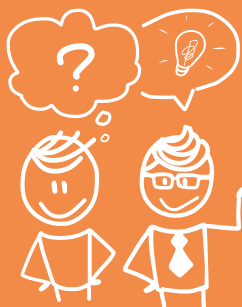
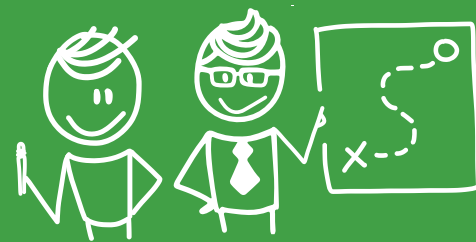
WIHA DIBÎ NIRXÎNEREKÎ BISERKETÎ

- Di warê xwe de pîsporekî jêhatî yî.
- We xwe bi hewcedariyên pîşeyî û pîvanên nirxandinê yên beşa polê nas kir



- Pêşandan ji berê ve baş tê plansaz kirin. Peywirên xebata pratîkî li gorî pîvanên polê gengaz dike ku şarezatiya xwe nîşan bide. Heta ku ne mumkun be, rêyên din ên nîşandana şarezatiyê hatine plan kirin.

- Bi karên xwe yên bi nirxandinê re nas î
- Berî, di dema û piştî diyarkirinê de bi xwendekar û mamoste re hevkarîyê dikî
- Têkiliya bi partiyên cuda re çalak, profesyonel û çêker e.
- Gorî qanûna îdarî li rêgiriya xwe ya mihtemel difikirî (Qanûna îdarî madeyên 27-29)



01

PLANKIRINA DIYARKIRINÊ

Eger hewce be, beşdarî perwerdeya nixandinê ya ku ji hêla saziya perwerdehiyê ve hatî organîze kirin bibin.

Xwe bi plan an peymanên ku bo nîşandana şarezatiyê hatine çêkirin nas bikin.

Wextê pêşandan, rêgezên pratîkî û berhevkirina materyalên nixandinê yên mihtemel misoger bikin.

Xwe bi beşên polê û pîvanên nixandinê yên ku li gorî wan şagirt şarezatiya xwe nîşan dide, nas bikin.

Yek beşek pileyê dikare yek an çend xwenîşandanek hebe ku jêhatîbûn têne destnîşan kirin. Mîmkun e ku xwenîşandan li cîhek kar an cîhek din a kar were domandin da ku vegirtina pêşandana şarezatiyê were misoger kirin û nixandin bi pêbawerî were kirin.



Eynî kes dikare mîna serpereştyarê cîhê kar û nixandinek şarezatiyê tevbigerin heta ku ew rêgiriya xwe ya mihtemel bifikire.

Hêza ku bi çend beşên pileyê ve girêdayî ye jî dikare di yek diyarkirinê de were diyar kirin, eger jêhatî xuya bibe û jêhatî were sêwirandin ku bo çend beşên derecê bi hevdemî were diyar kirin.

02

NIRXANDINA ŞAREZATIYÊ

Zehmetiyan bi rengêk piralî û bi rêbazên cûda binixînin, mînakî, çavdêrî bikin, nîqaş bikin, xwe bi belge û materyalên çêkirî nas bikin.

Derfetek bide xwendekar temamkirina xwe binixînin. Xwenixandin bandorê li nixandina jêhatîbûn û notê nake.

Zehmetiyan bi pîvanên nixandinê û pîvana nixandina bingeha polê re bidin hev.



Dîploma bingehîn ya pîşeyî
Di beşên pîşeyî yên polê de, jêhatiya pejirandî li ser pîvanek 1-5 têtê nixandin.

Di nixandina şarezatiya beşa pola hevbeş de nûnerek jiyana xebatê dikare were şewir kirin.

Xweseriya pîşeyî û pisporî ya pîşeyî zanîna beşên pileyê li ser pîvana derbasbûyî - têkçûyî têtê nixandin.

Di derbarê beşdarbûna nîqaşa nixandinê an berhevkirin û şandina materyalên nixandinê ji mamoste re bi mamoste re li hev bikin.



03

BIRYARDANA NIRXANDINÊ

Bi gotûbêja nixandinê li gel mamoste biryara nixandinê bidin.

Li gel mamoste biryara nixandinê û sedemên wê ji xwendekar re bibêje.

Çavdêrîkirin û rastkirina nixandinê li gorî talîmatên Desteya Perwerdeyê têtê kirin.

Li gel mamoste biryara pêdeçûna nixandinê bêyî gîrobûnê bidin.

